



El Berguedà  
terra de futurs



# MEMÒRIA ANUAL 2020

Agència de Desenvolupament del Berguedà



## **Benvolgut lector,**

Tens entre mans el recull de l'estat de la comarca del singular any 2020. Com bé tots sabeu ha estat una any que ens ha posat a prova a tots plegats, així ho demostren també les dades amb alteracions més que significatives si tenim en compte sobretot l'eix econòmic - laboral.

Aquest és el primer recull anual després de recollir les dades de tots els trimestres que des de l'ADB vam començar a inicis de la legislatura, entenem la nostra entitat com a pol de dinamització econòmica però per sobre de tot sempre hem de ser garants de la transparència, per això aquests reculls.

Les dades són fruit d'un treball ingent dels professionals de l'agència, en les dades es veuen reflectides el conjunt d'accions fetes per l'ADB i el seu impacte al territori. Amb aquest recull aconseguim fer anualment una fotografia exacte de l'estat macro econòmic de la comarca, perquè entenem que per prendre decisions estratègiques el que ens cal és disposar de totes les dades sobre la taula.

Us animo doncs a consultar les dades.

**Lluís Vall**  
President



Agència de  
Desenvolupament  
del Berguedà

# ÍNDEX

|                     |           |
|---------------------|-----------|
| <b>ORGANIGRAMA</b>  | <b>1</b>  |
| <b>EQUIPAMENTS</b>  | <b>2</b>  |
| <b>ECONOMIA</b>     | <b>3</b>  |
| <b>CONTRACTACIÓ</b> | <b>4</b>  |
| <b>ATUR</b>         | <b>7</b>  |
| <b>ERTO</b>         | <b>8</b>  |
| <b>EMPRESA</b>      | <b>9</b>  |
| <b>EMPRENEDORIA</b> | <b>10</b> |
| <b>FORMACIÓ</b>     | <b>13</b> |
| <b>OCUPACIÓ</b>     | <b>14</b> |
| <b>TURISME</b>      | <b>17</b> |

# ORGANIGRAMA

Agència de Desenvolupament del Berguedà

PRESIDENT

**LLUÍS VALL**

GERENT

**EDUARD BARCONS**

DIRECCIÓ ADMINISTRACIÓ

**MELCIOR OLIVERES**

DIRECCIÓ ORGANITZACIÓ

**ANNA ROMERO**

DIRECCIÓ PROGRAMES

**ROSA PUJOLS**

SUPORT ADMINISTRATIU

**ANTÒNIA DEL CASTILLO**

COMUNICACIÓ

**GERARD ESTEBAN**

COORDINACIÓ ÀREA EMPRESA

**CARLES PASTOR**

EQUIP TÈCNIC ÀREA EMPRESA

**JUDIT COROMINAS  
SERGI SERRA  
JORDI ESCUDERO  
JORDI ESPELT  
CARME PADRÓS  
MARC VIZCANO  
MARTA CARDONA**

EQUIP TÈCNIC ÀREA ORIENTACIÓ

**SARA VILA  
JUDIT ROSELL  
GEMMA SIMON  
ROSA MARIA LINARES  
NATALIA BOSCH  
PAULA COLILLAS  
ANNA BASCOMPTE  
ANNA RIBAS  
ANNA AGUILAR  
ELENA ROQUETA  
ISABEL SANCHEZ  
MERCÈ FUENTES**

COORDINACIÓ ÀREA DE TURISME

**IMMA ESPEL**

EQUIP TÈCNIC ÀREA DE TURISME

**ROSA COLOMER  
KARINA BEHAR  
MERCÈ MATEU**

# EQUIPAMENTS

Agència de Desenvolupament del Berguedà



## OFICINES D'EMPRESA

Plaça St. Joan 16, 1r  
08600 Berga



## CENTRE DE FORMACIÓ

c/ Lluís Millet 33 bx  
08600 Berga



## OFICINA DE TURISME

ctra. c16 km 96,2  
08600 Berga



## GESTIÓ D'EQUIPAMENTS CULTURALS DEL BERGUEDÀ

5 equipaments culturals



## CENTRE D'EMPRESSES

ctra C16 Km 107  
08698 Cercs



## PLANTA FOTOVOLTAÏCA

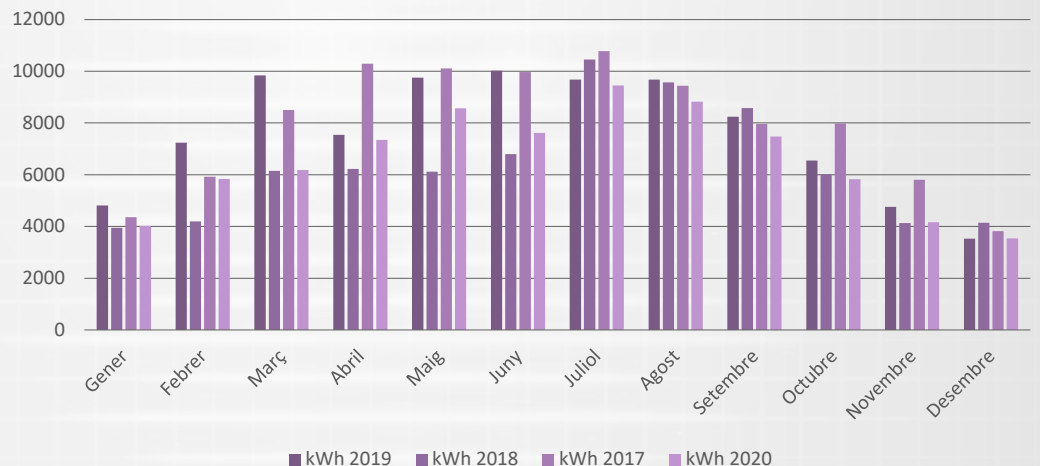
ctra C16 km 107  
08698 Cercs

78.860 TOTAL KWH ANUAL 2020

91.646 TOTAL KWH ANUAL 2019

76.129 TOTAL KWH ANUAL 2018

92.881 TOTAL KWH ANUAL 2017



**No es disposen de dades del 4t trimestre del 2020 degut a que el Departament de Treball, Afers Socials i Famílies encara no disposa del fitxer d'afiliació a la Seguretat Social que prové de la TGSS.**

Quan aquest tema s'hagi solucionat modificarem el present document amb les dades facilitades pel Departament de Treball, Afers Socials i Famílies

# ECONOMIA

Indicadors comarcals

3r Trimestre 2020

**1.191**

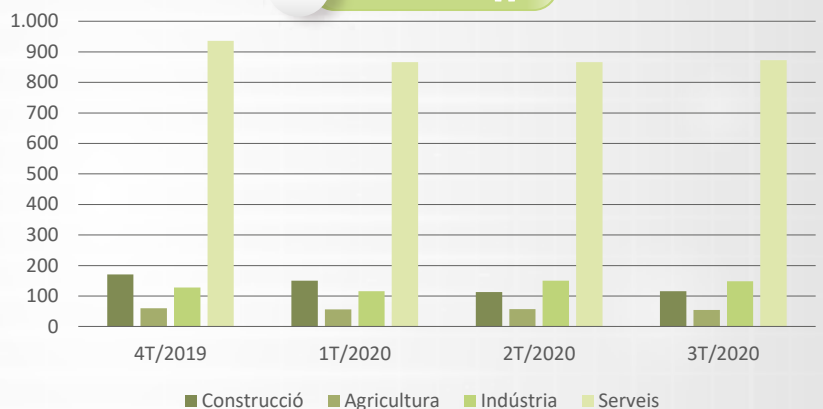
**EMPRESSES PER SECTORS**

**54** Agricultura 

**116** Construcció 

**148** Indústria 

**873** Serveis 



3r Trimestre 2020

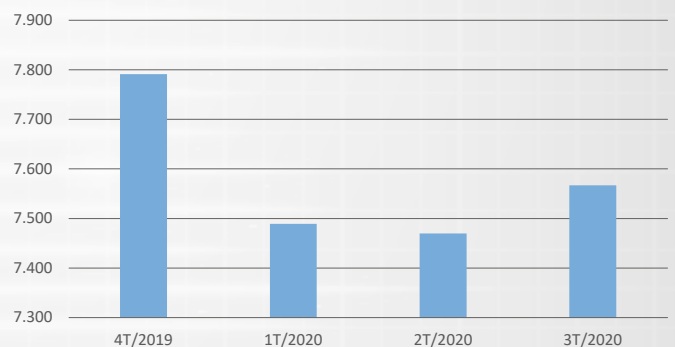
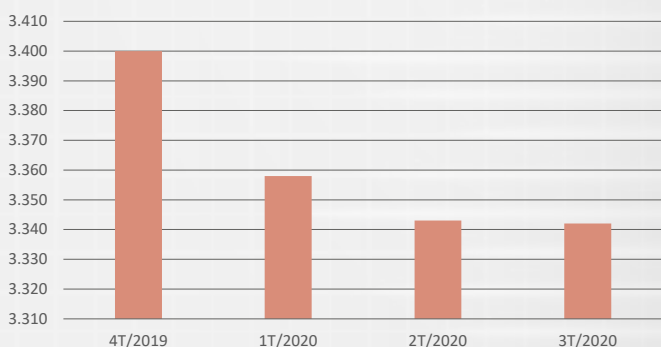
**7.567**

**TREBALLADORS ASSALARIATS**

2n Trimestre 2020

**3.342**

**TREBALLADORS AUTÒNOMS**

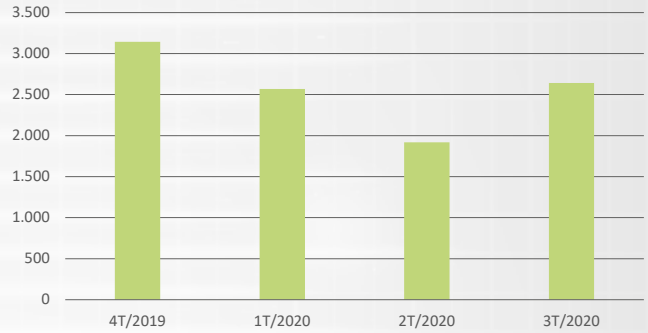




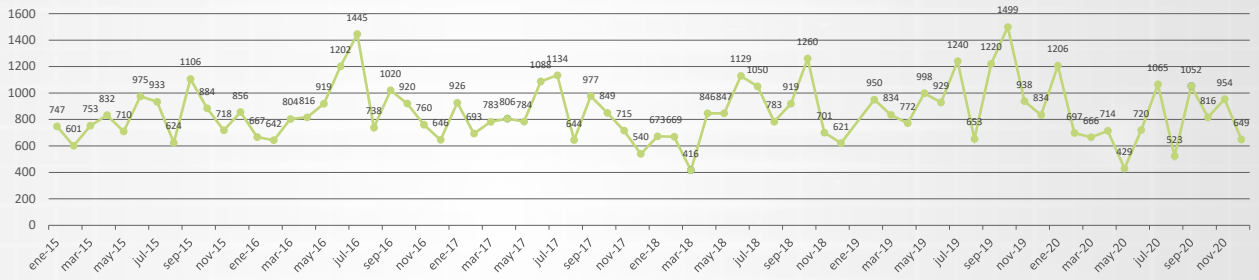
# CONTRACTACIÓ

Indicadors comarcals

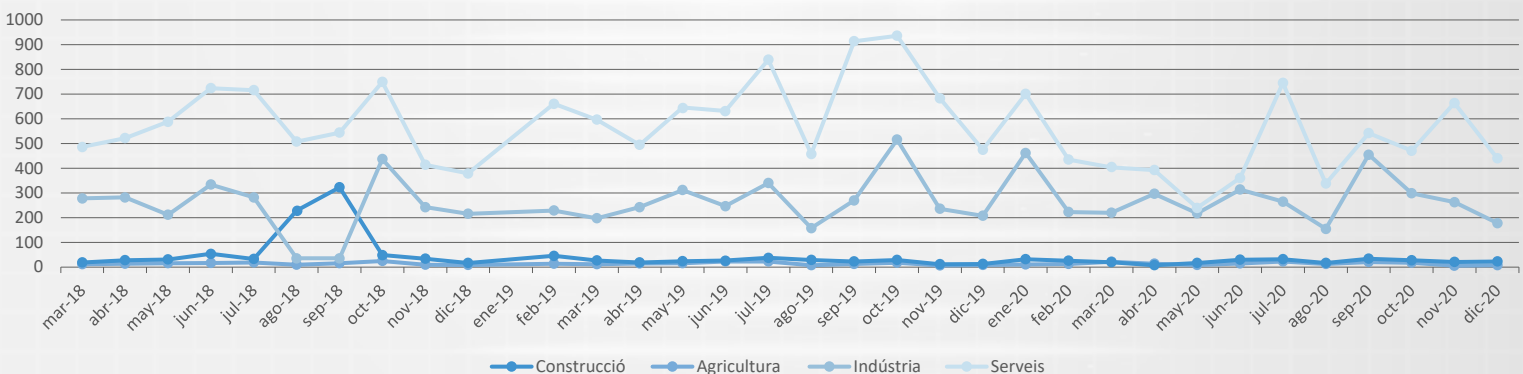
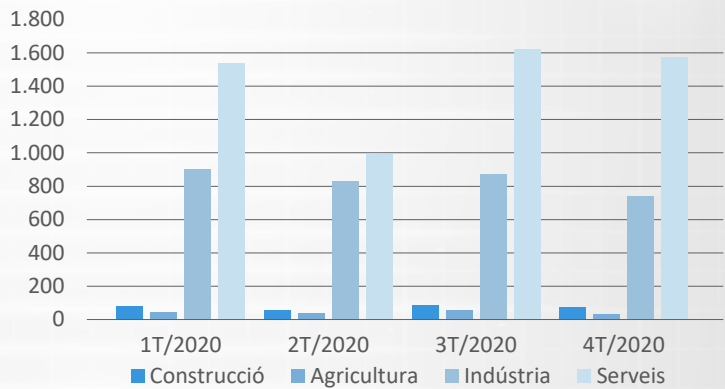
**12.688** NOVES CONTRACTACIONS



No es disposen de dades del 4t trimestre del 2020 degut a que el Departament de Treball, Afers Socials i Famílies encara no disposa del fitxer d'afiliació a la Seguretat Social que prové de la TGSS. Quan aquest tema s'hagi solucionat modificarem el present document amb les dades facilitades pel Departament de Treball, Afers Socials i Famílies



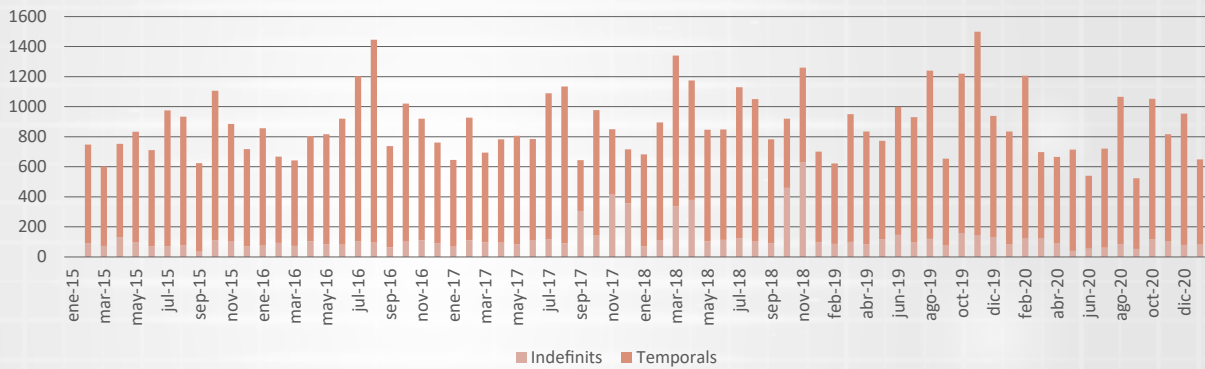
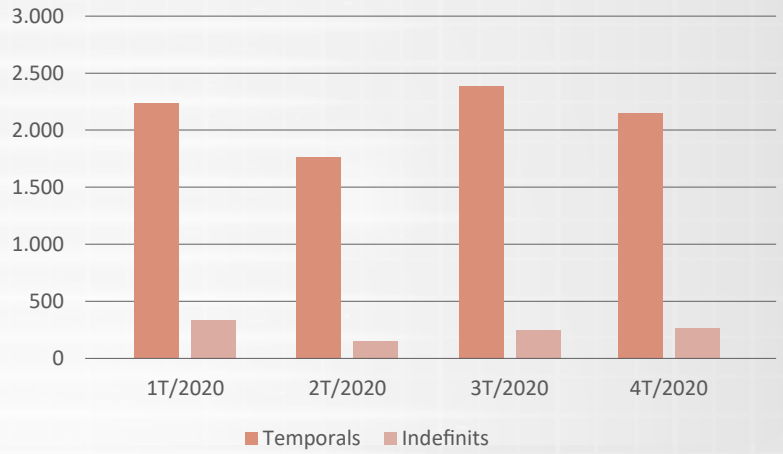
**12.688** CONTRACTES PER SECTORS



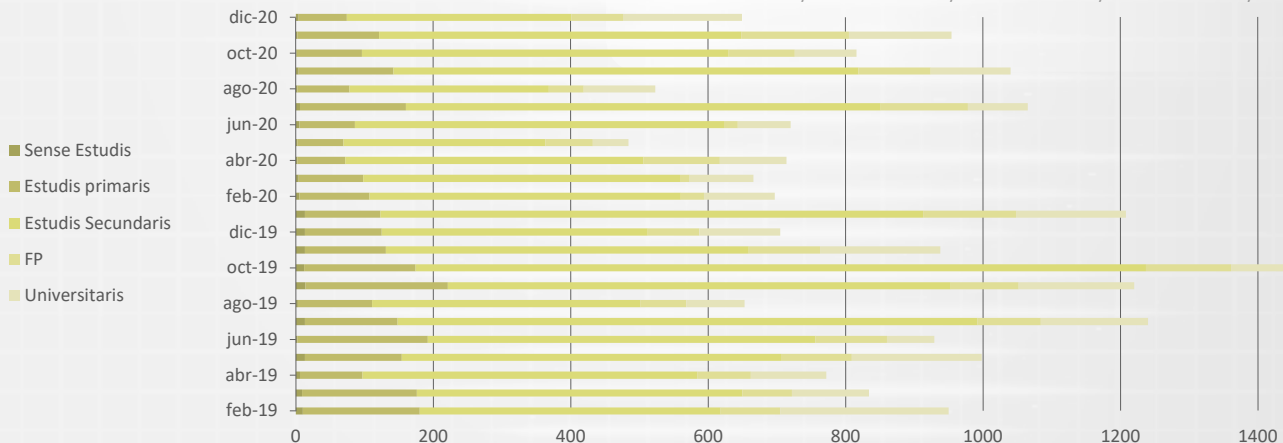
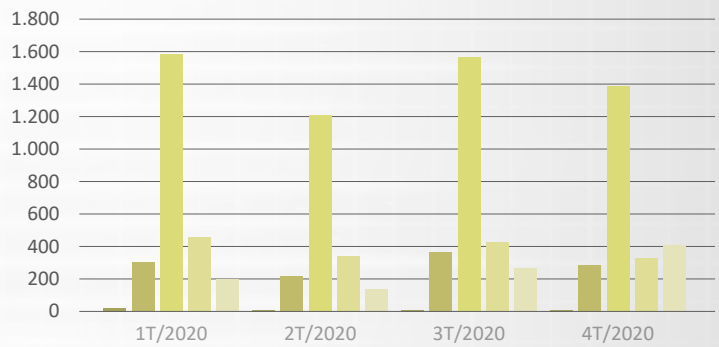
# CONTRACTACIÓ

Indicadors comarcals

**12.688** TIPOLOGIA DE CONTRACTES



**12.688** CONTRACTES SEGONS FORMACIÓ

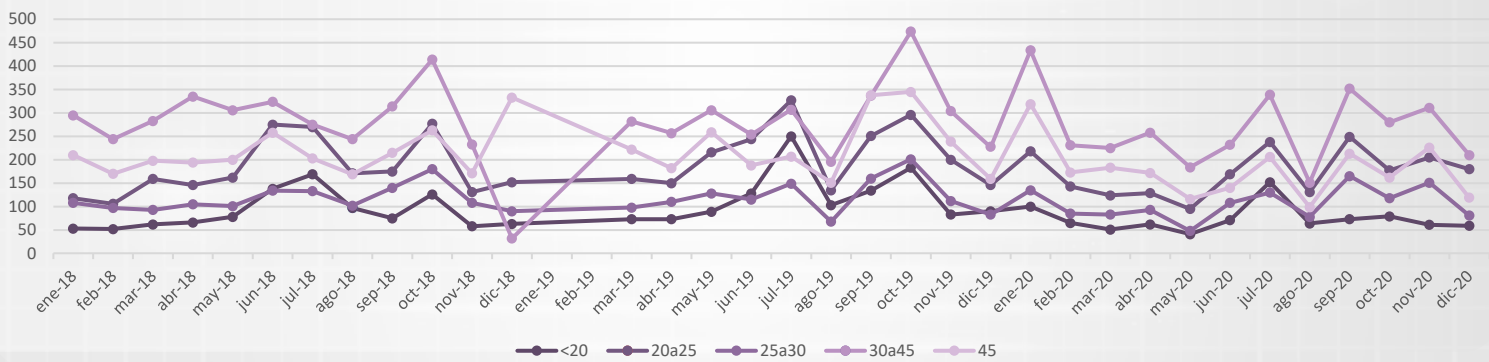
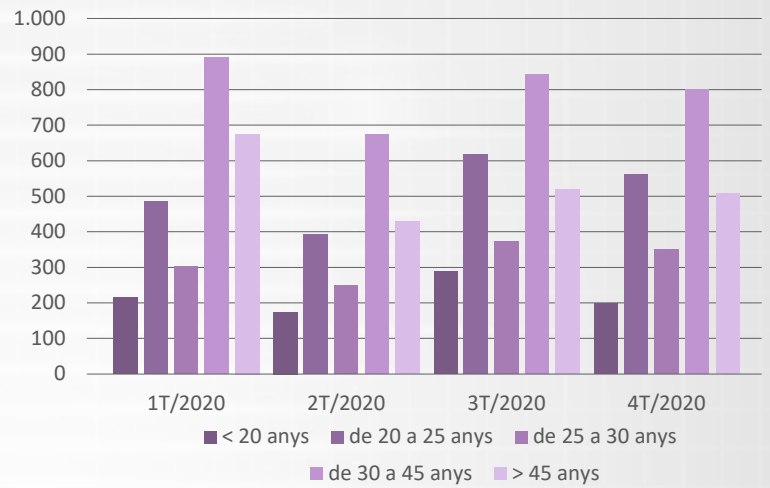


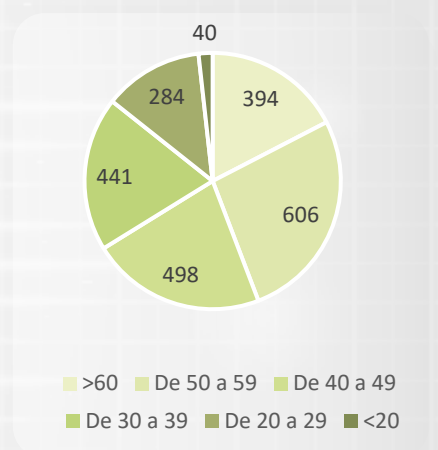
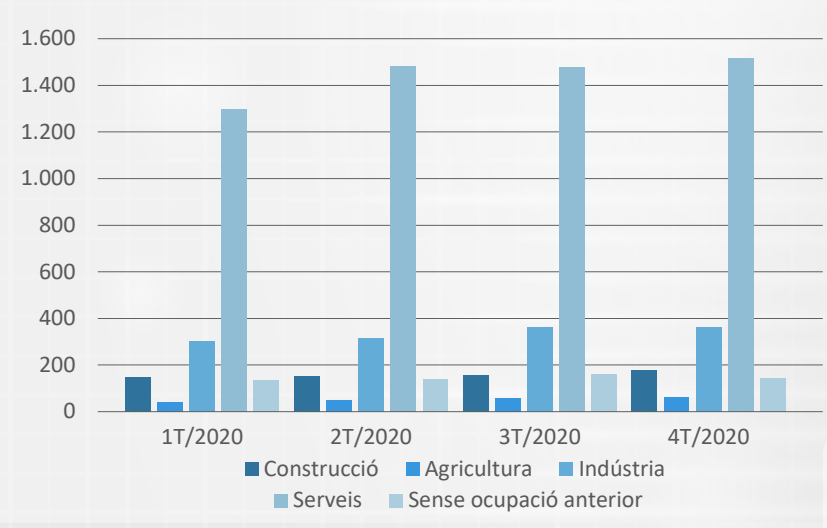
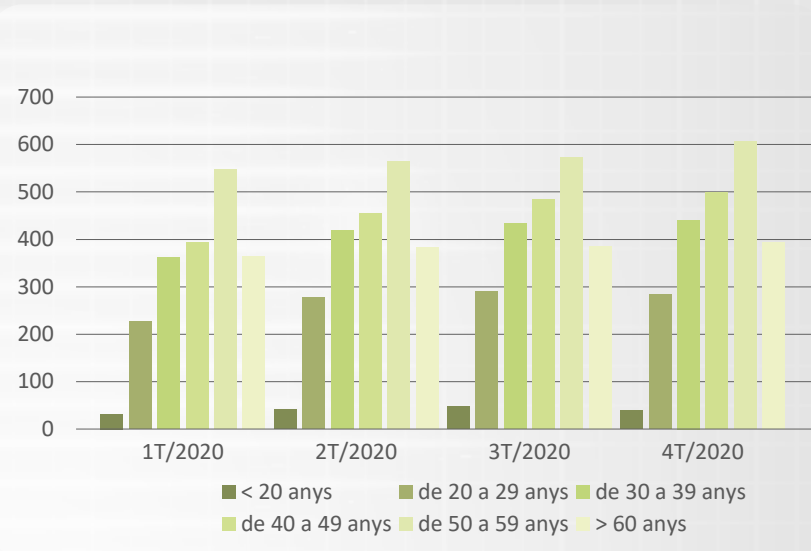


# CONTRACTACIÓ

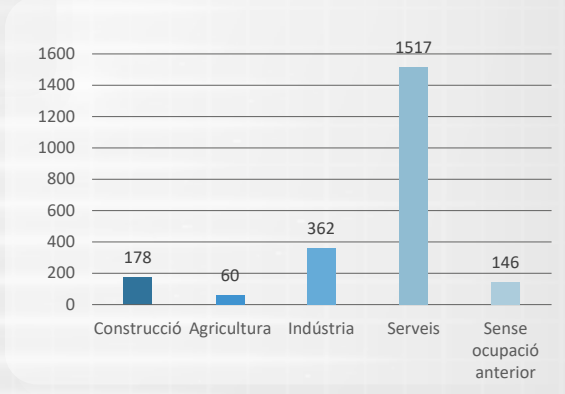
Indicadors comarcals

**12.688** CONTRACTES SEGONS EDAT





## EVOLUCIÓ NOMBRE ATURATS AL BERGUEDÀ



# ERTOs

Comparativa Berguedà-Catalunya

BERGUEDÀ  
1 de juliol 2020

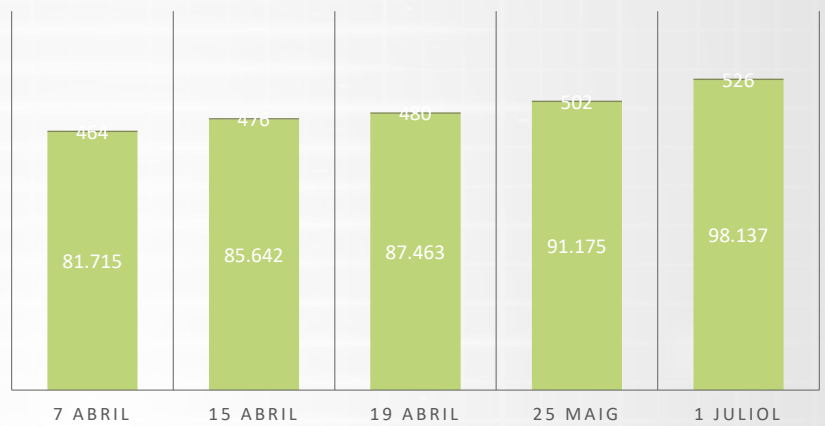
**526**

EXPEDIENTS ERTO FORÇA MAJOR

CATALUNYA  
1 de juliol 2020

**98.137**

■ Catalunya ■ Berguedà



BERGUEDÀ

1 de juliol 2020

**2.834**

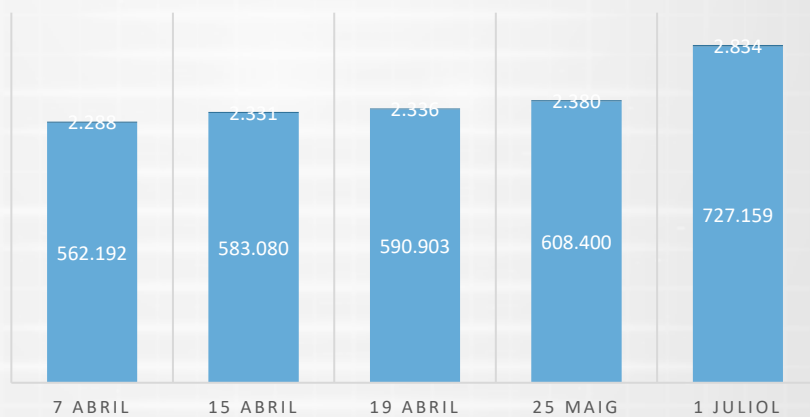
TREBALLADORS/ES AFECTATS  
PER UN ERTO DE FORÇA MAJOR

CATALUNYA

1 de juliol 2020

**727.159**

■ Catalunya ■ Berguedà





**140**

**EMPRESAS ASSESSORADES**



**16%** Agricultura

**9%** Indústria

**3%** Construcció

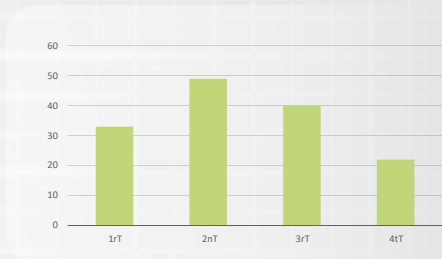
**16%** Restauració

**19%** Comerç

**12%** Serveis personals

**9%** Serveis a empreses

**16%** Altres serveis



**34**

**REEMPRESA**



**1** Reempresa d'èxit

**22** Cedents registrats

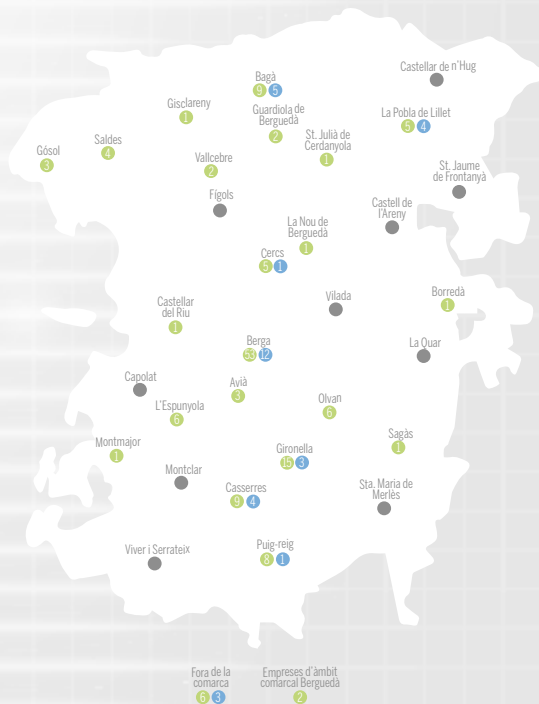
**11** Reemprenedors registrats

**25**

**FORMACIONS I CONFERÈNCIES**



**1662** Assistents



139

## EMPREDORS ATESOS



47% ♀

53% ♂



6% -25 anys  
66% de 25 a 44 anys  
28% +45 anys



0% Sense Estudis  
15% Estudis Primaris  
40% Estudis Secundaris  
45% Estudis Universitaris

# EMPREDORIA

Indicadors ADBerguedà

23

## EMPRESSES CONSTITUÏDES



3 Restauració

3 Serveis personals

2 Serveis a empreses

15 Altres serveis

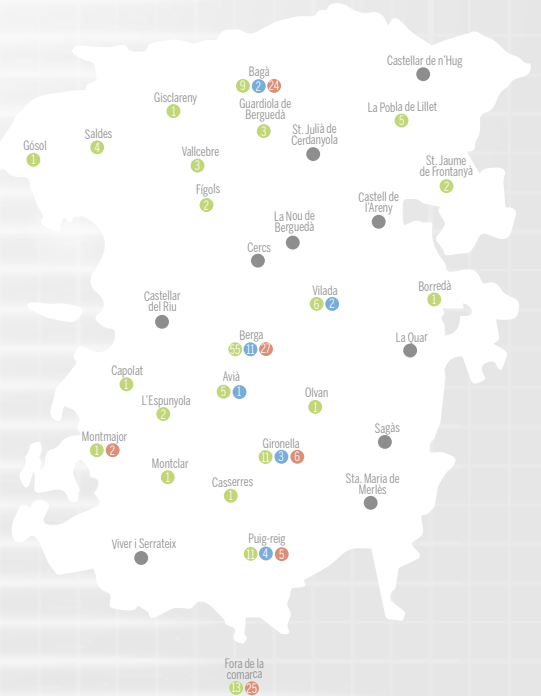
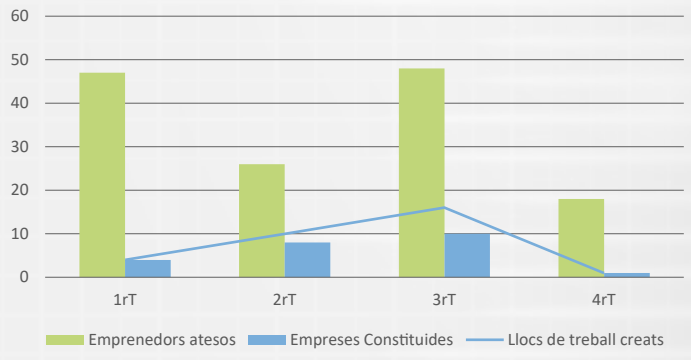
31 LLOCS DE TREBALL CREATS

5

## SEMINARIS I TALLERS EMPREDORIA



89 Assitents



# DESTACATS EMPRESA

## 23 ACCIONS FORMATIVES I JORNADES AMB 1.122 ASSISTENTS



Durant 2020 i degut a la situació de confinament, des de l'ADBerguedà hem donat prioritat a la formació en línia, realitzant 23 formacions i jornades d'interès per persones emprenedores, autònomes i empresàries. Han estat seguides per 1.122 persones i l'objectiu principal ha estat ajudar a entendre la nova situació econòmica i social, explicar les mesures urgents paliatives per les empreses i resoldre dubtes, entre altres temes d'actualitat.

## CONCURS D'IDEES EMPRENEDORES



La 9a edició d'aquest Concurs ha estat un èxit: les candidatures presentades han augmentat a 18, més de 20.000 telespectadors de mitjana han seguit les entrevistes retransmeses per la TV Berguedà i la votació popular a través de la plataforma de Regió 7 ha rebut més de 3.000 vots. 4 projectes han estat els guanyadors, els quals han rebut premis valorats en més de 15.000€. L'objectiu del concurs és incentivar el talent creatiu i emprenedor a la nostra comarca.

## ATENCIÓ I ACOMPANYAMENT A LES EMPRESES



147 empreses de la comarca han rebut els nostres serveis d'informació, assessorament, allotjament, Reempresa, etc. D'aquestes, 20 empreses s'han beneficiat de programes de més de 20 hores d'acompanyament per al seu creixement i consolidació.

## NOU PROGRAMA SOS MENTORING



Mentoring

Hem iniciat aquest programa on persones empresàries amb experiència en gestió i visió de negoci ajuden de forma voluntària a persones autònomes i petites empreses afectades per la crisi socioeconòmica derivada de la pandèmia. De moment, ja se n'han beneficiat 3 empreses.

## BIZ BARCELONA



Hem realitzat una conferència en l'edició 2020 del BIZ Barcelona, el Saló de referència nacional enfocat a persones emprenedores, startups, pimes i autònoms. En la ponència hem explicat com fomentar l'emprenedoria entre els joves i aprofitar el seu talent i ha estat organitzada des del Departament d'Empresa i Coneixement de la Generalitat de Catalunya.



# DESTACATS EMPRESA



## 23 ACCIONS FORMATIVES I JORNADES AMB 1.122 ASSISTENTS

És una campanya de talonaris amb ofertes i promocions que ofereixen comerços, restauració, serveis i equipaments turístics i culturals, dirigida a visitants que fan llargues estades al Berguedà. Aquest perfil es caracteritza per fer moltes compres en origen o en grans superfícies, de manera amb aquesta campanya se'ls ofereix la oportunitat de conèixer els valors d'aquests establiments i la oportunitat de fidelitzar-los. 90 establiments inscrits i 2500 talonaris impresos i repartits.

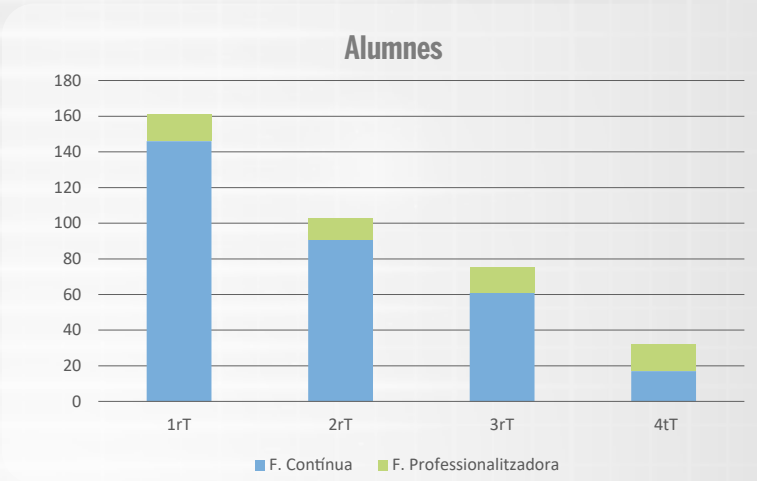
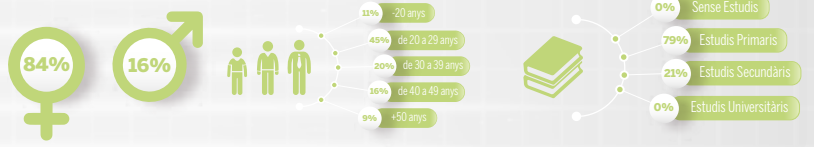


## CAMPANYES DE DIFUSIÓ PEL COMERÇ DURANT EL PRIMER CONFINAMENT

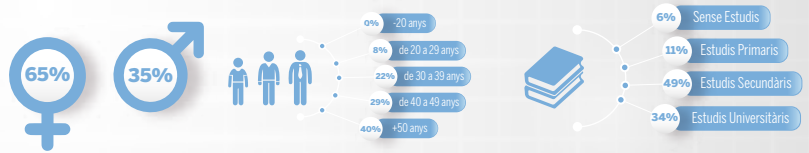
Durant el primer confinament es van realitzar diferents campanyes d'organització d'informacions de serveis de comerços i la seva posterior difusió. Entre altres campanyes es destaca la campanya d'establiments oberts i les restriccions durant la 1a onada; la campanya de les pastisseries i forns artesans que van elaborar mones i figures de xocolata durant els dies de Pasqua; la campanya de serveis de recollida i repartiment a domicili del sector de la restauració.



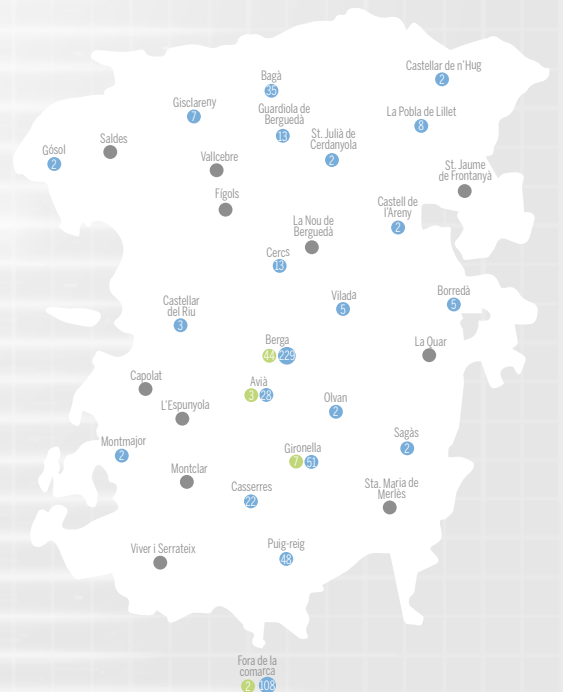
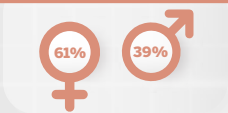
**4** PROFESSIONALITZADORA PER PERSONES ATURADES

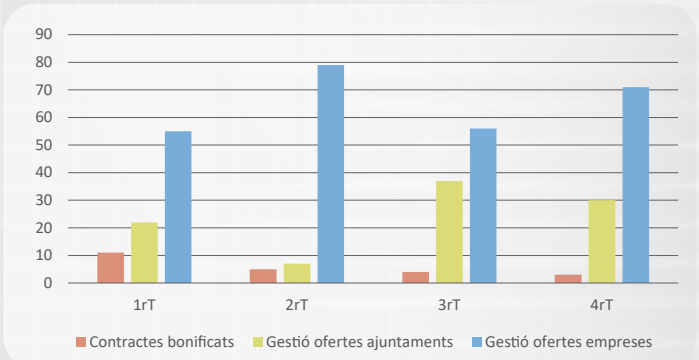
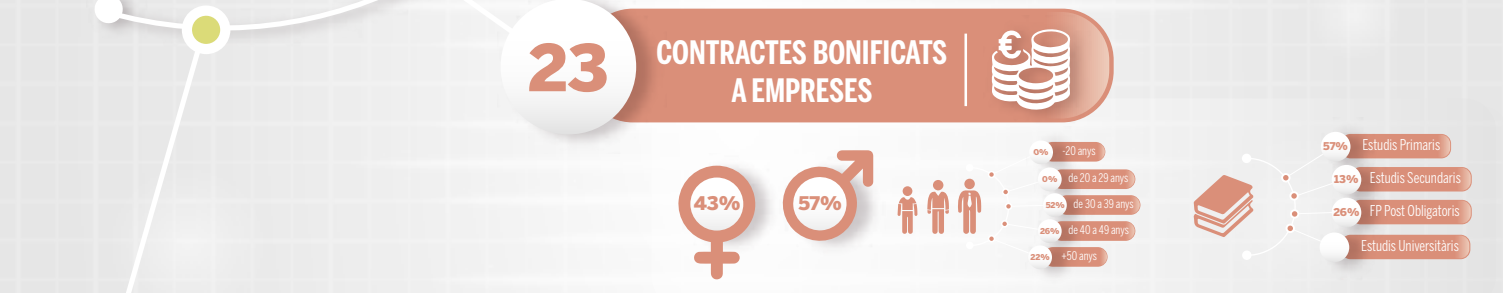
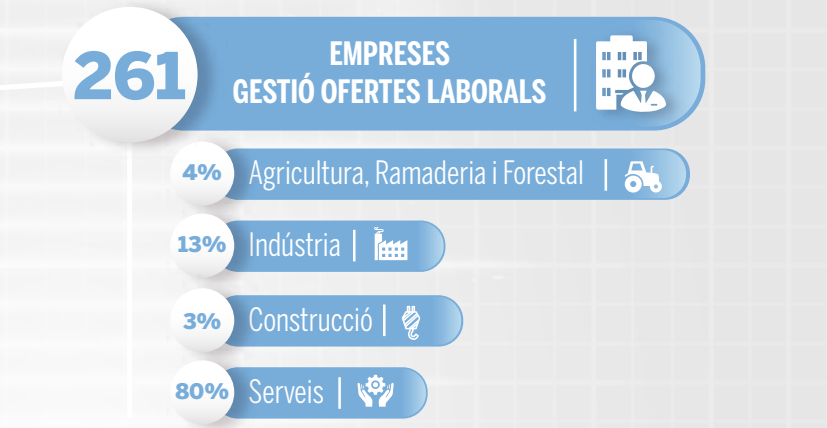
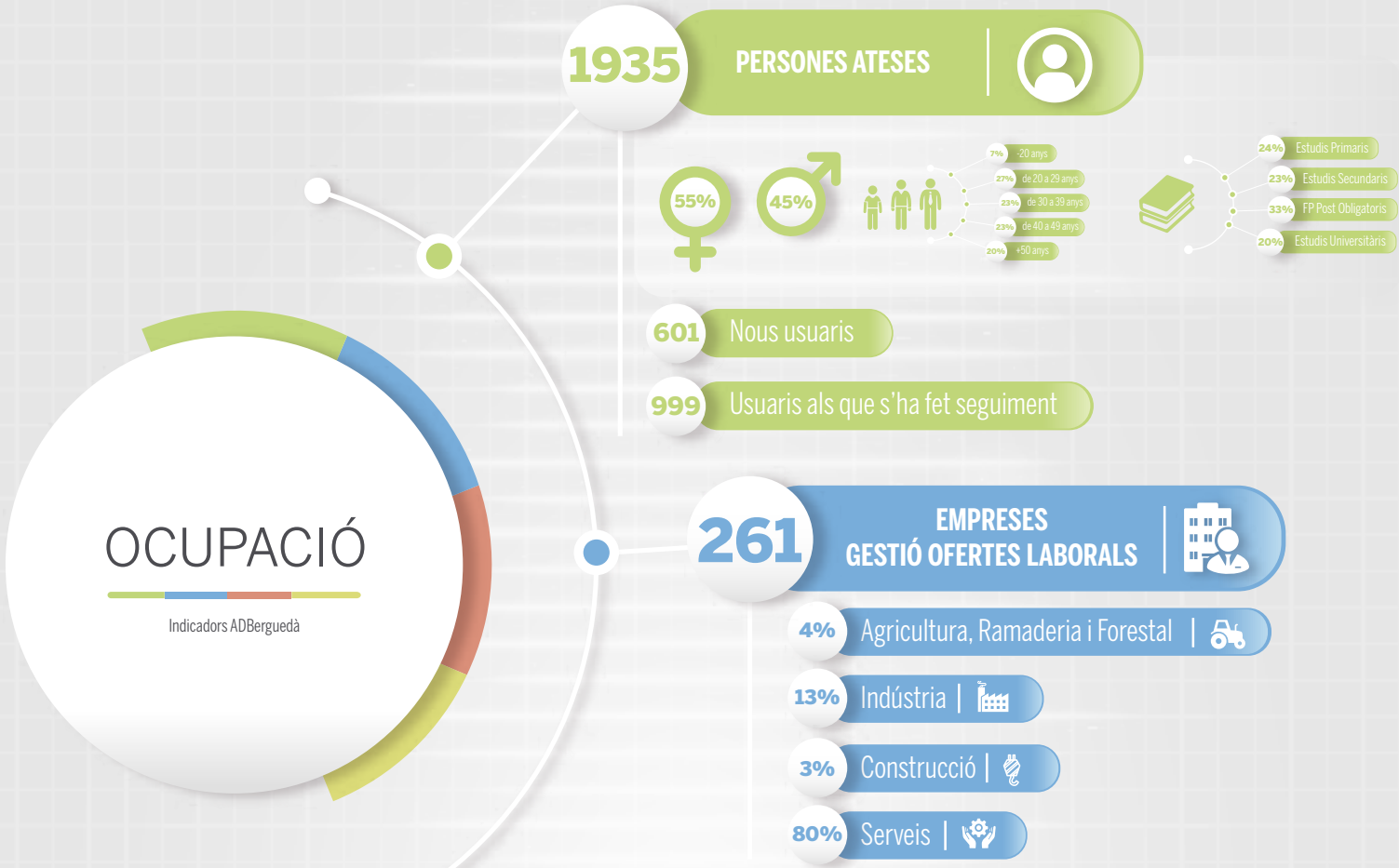


**8** FORMACIÓ CONTÍUA



**54** EXÀMENS ACTIUS



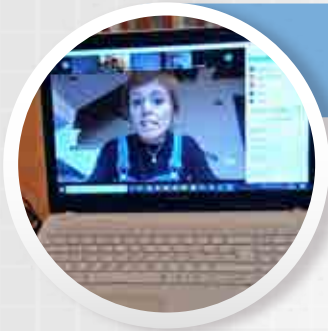


# DESTACATS ORIENTACIÓ



## SIMULACIÓ EDUCATIVA AL CURS D'ESTÈTICA. EXALUMNES ES TRANSFORMEN EN CLIENTS

Noves metodologies per generar aprenentatge significatiu: Els alumnes del curs d'estètica van posar en pràctica els seus coneixements davant antigues alumnes del curs, les quals van actuar com a clientes demanant serveis de pedicura, manicura i maquillatge.



## 132 PERSONES PARTICIPEN A LES FORMACIONS D'EDUCACIÓ EMOCIONAL DEL CONFINAMENT

En el marc de la campanya "Jo em quedo a casa, però com ho gestiono?" es van realitzar 3 càpsules formatives, on hi van participar 132 persones a les que se'ls va facilitar un conjunt d'eines de gestió emocional per fer front al confinament domiciliari a causa de la Covid-19.



## SPEED DATING ONLINE PER RECLUTAR PERFILS DEL SECTOR SOCIOSANITARI

Jornada d'entrevistes curtes on les residències de la comarca van poder entrevistar els alumnes del Certificat de Professionalitat d'Atenció socio sanitària a persones dependents en institucions socials. Es va realitzar un Speed Dating semi-virtual, on les empreses van participar telemàticament i els alumnes van assistir al Centre de formació de l'entitat. L'objectiu de a trobada era oferir a les empreses l'oportunitat de conèixer nous perfils i facilitar possibles contractacions.



## OFICINA TÈCNICA LABORAL

Dispositiu públic d'inserció sociolaboral adreçat a persones amb diagnòstic de salut mental. Hi han participat 37 persones de la comarca, de les quals 10 han aconseguit un contracte de treball en Empreses ordinàries de la comarca.



## 245 PERSONES HAN TROBAT FEINA A TRAVÉS DE LA BORSA DE TREBALL DE L'ADB

Un servei d'intermediació que permet a les persones que busquen feina inscriure's a ofertes de treball adequades al seu perfil professional i a les seves característiques. Empresa privada: 157 persones / Ajuntaments i entitats: 88 persones

# DESTACATS ORIENTACIÓ



## CAMPANYA "BERGUEDANS, QUEDEU-VOS A CASA"

Campanya creada per donar a la població eines d'afrontament i gestió emocional davant de la pandèmia del Covid-19. Recull de diverses recomanacions per fer més tolerable la situació de confinament i posteriorment de desconfinament i afrontar de manera assertiva la situació excepcional viscuda, aprenent a gestionar i controlar les emocions.



## PÍNDOLES AUDIOVISUALS PER DIGNIFICAR EL SECTOR SOCIO SANITARI

Campanya sota el lema "Donem vida a la vida. Llitem pel sector socio sanitari del Berguedà". La campanya neix amb la voluntat de dignificar a les persones que treballen en el sector i promocionar l'oferta formativa per obtenir la qualificació de Tècnic d'Atenció Socio sanitària a persones dependents en institucions socials.



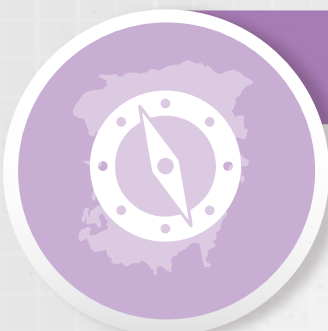
## BORSA COMARCAL D'ATENCIÓ A LES PERSONES EN PLENA PANDÈMIA

Borsa d'emergència sanitària per incorporar treballadors/es en els equips d'assistència sanitària de les residències del Berguedà, l'hospital de Berga i els serveis d'assistència domiciliària (SAD).



## ESPAI WEB AMB RECURSOS DEL SECTOR SOCIO SANITARI

Creació d'un espai web per tal de facilitar a la ciutadania contingut relacionat amb el sector socio sanitari de la comarca. Aquest espai fa un recull de tots els centres i empreses residencials i assistencials del Berguedà, itineraris formatius del sector, els tràmits a seguir per a tramitar la llei de dependència i la normativa vigent, i tot d'accions que enguany s'han realitzat pel sector socio sanitari.



## ORIENTACIÓ SOCIOLABORAL A MUNICIPIS

Presentes a Berga, Bagà, Guardiola de Berguedà, Gironella i Puig-reig per arribar a un major nombre de persones que busquen feina. Hem atès 614 persones per acompanyar-los en definir del seu projecte professional



# TURISME

Indicadors ADBerguedà

21

## ASSESSORAMENT A PROJECTES TURÍSTICS



- 4 Allotjaments | Berga, Casserres, Gisclareny, Pobra de Lillet.
- 1 Empreses activitats i AAVV | Olvan
- 5 Ajuntaments | Avia, Berga, Gósol, Montmajor, Vallcebre
- 4 Recursos turístics | Castellar de n'Hug, Cercs, Pobra de Lillet, Puig-reig.
- 4 Nous projectes privats | Casserres, Montmajor, Olvan, Saldes
- 3 Altres | Berga, Casserres, Puig-reig

19.300

## SEGUIDORS A XARXES SOCIALS



13.700 Instagram |

5.600 Facebook |

2

## CREACIÓ DE MATERIAL I PRODUCTE PROPI



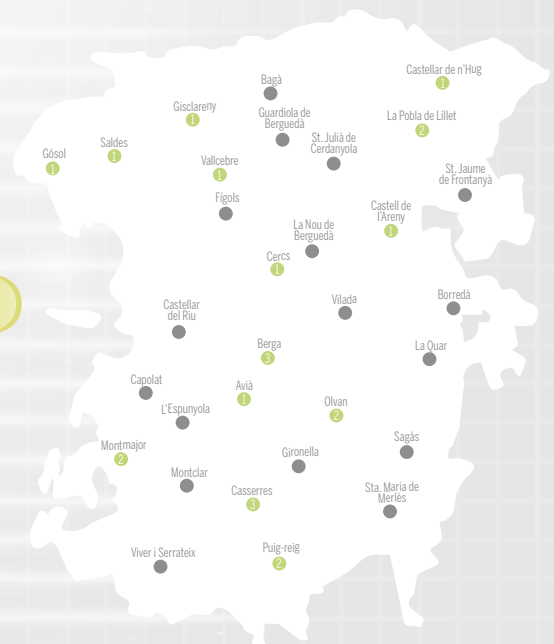
- 1 Campanya de la Cuina del Bolet |
- 1 Aventura't amb un guia. Hivern |

4

## FORMACIONS SECTOR TURÍSTIC



- 1 Restauració sostenible, les claus de l'èxit |   
35 Assistents
- 1 Turisme esportiu, creació i estructuració de producte |   
36 Assistents
- 1 Turisme Sostenible. Projecte MEDUSA |   
15 Assistents
- 1 Regles d'or per una comunicació eficaç (per guies) |   
25 Assistents





# DESTACATS TURISME



BIOSPHERE



## COMPROMÍS PER LA SOSTENIBILITAT BIOSPHERE I GREEN DESTINATION

Biosphere és l'eina que identifica les empreses i recursos que tenen un compromís amb la sostenibilitat, reconegut per la Diputació de Barcelona i la Cambra de Comerç. Busca que el Berguedà sigui un territori sostenible i respectuós com a destinació alhora que ajuda individualment a les empreses a ser més sostenibles. L'any 2020 va finalitzar amb 43 empreses berguedanes ostentant el distintiu.



## CAMPANYA CELEBREM LA VIDA

Després de dos mesos confinats, al Berguedà vàrem celebrar la vida amb totes aquelles famílies que havien crescut de forma natural durant aquell període. Les 200 primeres famílies que van acreditar haver tingut un nadó durant aquells dies, van rebre una cistella plena de productes del Berguedà i un talonari de descomptes i gratuïtats per utilitzar en els establiments turístics de la comarca durant un any.



## OFERTA DE TURISME ACTIU “AVENTURA’T AMB UN GUIA”

Per primera vegada, s'ha aglutinat tota l'oferta d'activitats guiades en el medi natural en una única publicació. I durant el 2020 s'ha fet en dues ocasions: la primera, per aglutinar 29 propostes de primavera - estiu i la segona per fer-ho amb les 34 de tardor- hivern. El catàleg que s'ha distribuït en format PDF i des de la web, ha comptat amb la participació de 15 empreses de guies berguedanes.



## CAMPANYA REDESCOBREIX EL BERGUEDÀ

El confinament municipal ens ha obligat a reinventar-nos i a treure el millor de cadascun de nosaltres. Per això, de la mà de les empreses de guies de la comarca, s'ha fet una proposta d'activitats personalitzada per cada municipi. D'aquesta manera la gent de cada poble ha tingut l'ocasió de descobrir l'enorme potencial d'oci i lleure en el medi natural que tenen al costat de casa que mai s'haurien imaginat.



## FESTIVAL DE SENDERISME CAMINA EL BERGUEDÀ

5 anys enrere l'Institut per al desenvolupament de l'Alt Pirineu i Aran va iniciar els Festivals de senderisme del Pirineus, una activitat que se circumscriu a les comarques sobre les quals actuava i que tenia per objectiu posar en valor la figura del guia de senderisme. L'any 2020 el Berguedà es va sumar a la iniciativa amb quatre activitats i, a més, va tenir l'honor de ser l'indret escollit per fer-hi la presentació conjunta dels festivals.

# DESTACATS TURISME



## EL CAMÍ DELS BONS HOMES

La travessa transfronterera del Camí dels Bons Homes – GR 107- és la ruta de senderisme itinerant més popular del Berguedà que cada any aglutina entorn de 3000 persones que la ressegueixen. Malgrat que el 2020 no ha estat el millor any pel turisme, des de l'ADBerguedà no hem descuidat la ruta i hem portat a terme el condicionament de diversos trams del camí, així com també un projecte de millora de la senyalització que s'executarà el 2021.



## PROJECTE JOVES PER LES MUNTANYES EMBLEMÀTIQUES MEDITERRÀNIES (ERASMUS+)

Durant l'any 2020 s'ha presentat i s'ha aconseguit un projecte en el marc del programa europeu ERASMUS +. El projecte té per objectiu convertir els joves del berguedans en uns ambaixadors del seu territori a partir d'un millor coneixement del seu entorn natural, cultural i social. El projecte, que té una durada de 2 anys, aglutina el sector educatiu de la comarca amb els recursos culturals i les empreses que ofereixen activitats en el medi natural.



**Agència de  
Desenvolupament  
del Berguedà**

[www.adbergueda.cat](http://www.adbergueda.cat)